

**1. Seccion Transversal Acera, Zona Verde y Calzada**

ACERA EN CONCRETO  
 $f'c=210 \text{ kg/cm}^2$ , 10cm  
 DE ESPESOR PENDIENTE  
 MINIMA 2% CON ACABADO  
 INTEGRAL ANTIDESLISANTE

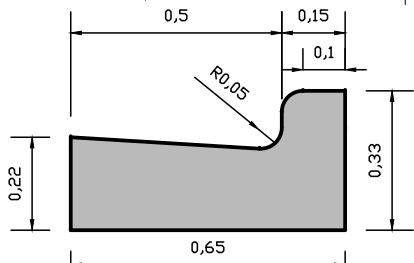
LASTRE COMPACTADO  
 AL 95% PROCTOR  
 MODIFICADO

CORTE PARA ACCESO  
 VEHICULAR EN CONCRETO  
 $f'c=210 \text{ kg/cm}^2$ , 10cm  
 DE ESPESOR PENDIENTE  
 MAXIMA 10% CON  
 ACABADO INTEGRAL  
 ANTIDESLISANTE

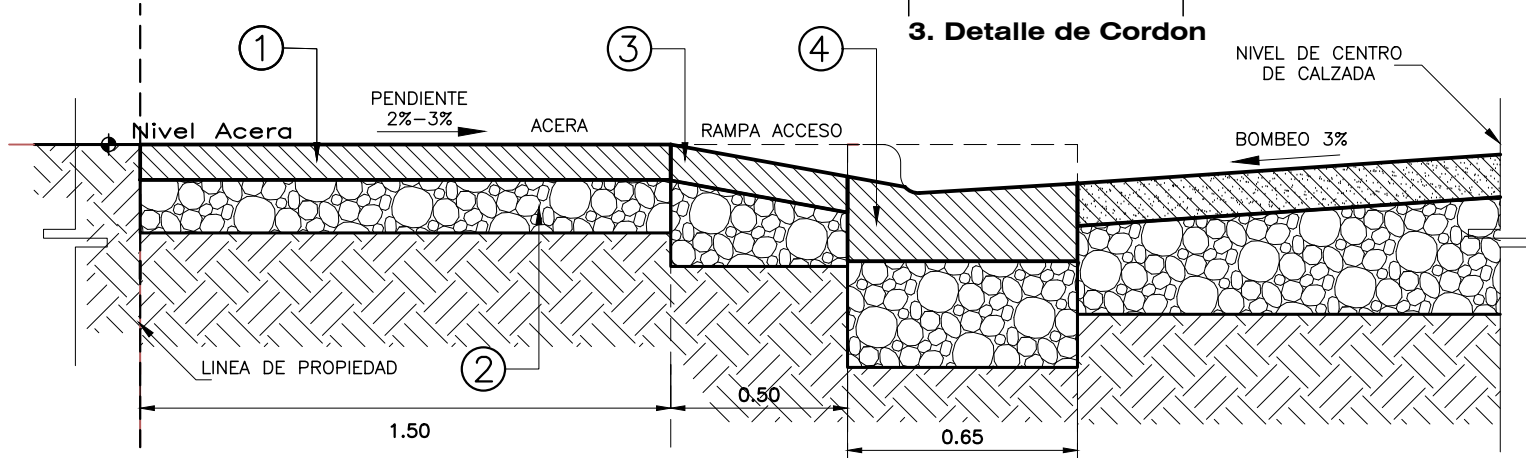
CORDON Y CAÑO EN  
 CONCRETO  $f'c=210\text{kg/cm}^2$ ,  
 CON ESPESOR 22cm DE  
 FRENTE Y 33cm DE  
 ESPALDA PENDIENTE DEL  
 6% CON ACABADO  
 INTEGRAL

NOTA:

EL CORTE EN ACCESO VEHICULAR  
 SE DEBE HACER DEL NIVEL DE ACERA  
 HASTA 5cm SOBRE EL NIVEL DE FONDO  
 DE AGUAS DEL CORDON DE CAÑO, OCUPANDO  
 EL ESPACIO DE ZONA VERDE Y 15cm DE  
 BORDILLO



**3. Detalle de Cordon**



**2. Seccion Transversal Acceso Vehicular Acera y Calzada**

M. GESTION DE RECURSOS HUMANOS Y MATERIALES  
 PROCESO SERVICIOS DE APOYO LOGISTICO  
 SUB-PROCESO INSPECCION GENERAL

**DETALLE DE ACCESO VEHICULAR Y ACERA**  
 escala: 1:20  
 email: [j.inspeccion@escazu.go.cr](mailto:j.inspeccion@escazu.go.cr)  
 telf. 2208 7578/ 2208 7554

ABRIL 2017  
 CROQUIS A ESCALA  
 DISTANCIA EN METROS